

A child's hand is shown stacking wooden blocks. The top block has a green letter 'O' and a red letter 'M'. Below it, a block has a blue 'u' and a yellow 'u'. The next block has a blue '3' and a yellow '3'. The background is a soft-focus image of a child's face and hands.

Styrk din virksomhed til fremtiden

Bliv partner i Kids n' Tweens



kidsntweens.dk

Få nøglen til at forstå og nå fremtidens forbrugere



"Som partner har vi fået adgang til viden, ressourcer og kompetencer inden for børn, leg og læring, som vi, som lille virksomhed, ellers ikke har adgang til. Dette forventer vi vil resultere i bedre og mere målrettede produkter, hvor vores eksisterende legeplatform afprøves i nye forretningsområder for PlayAlive".

**Lau Kofoed Kierstein, R&D Manager
PlayAlive**

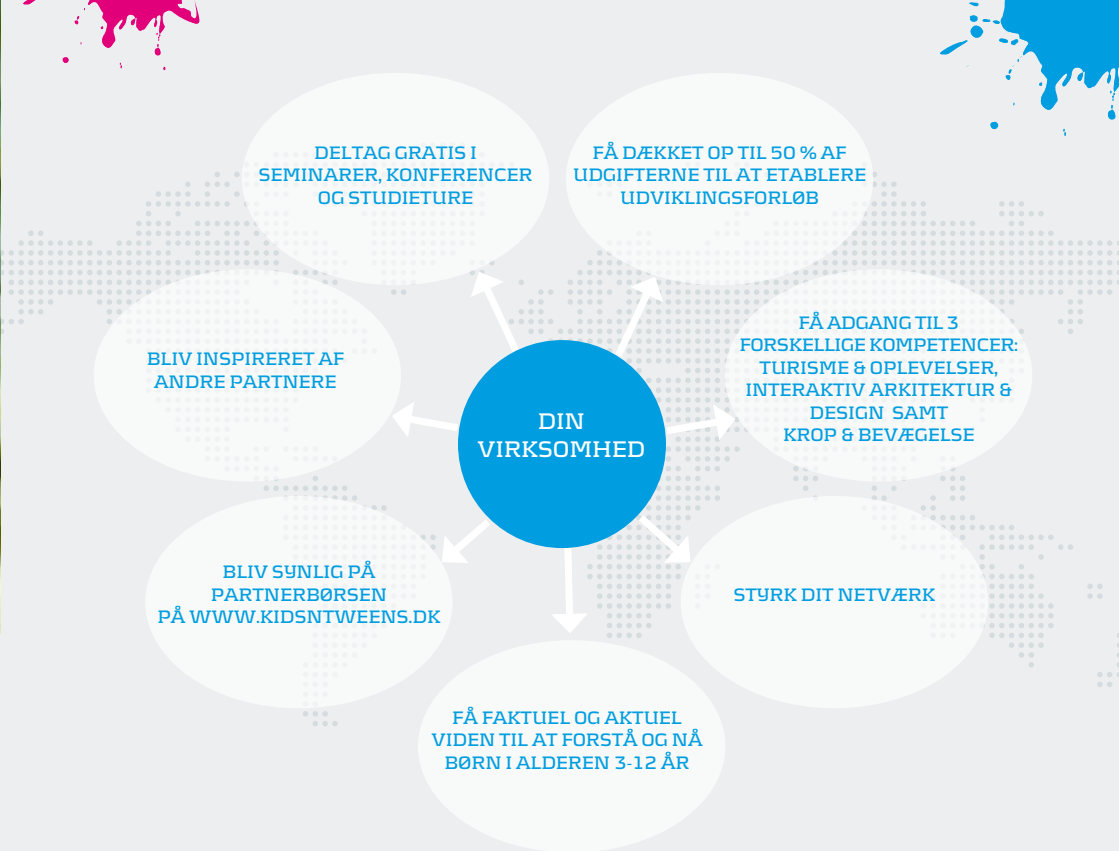
"Vores produktudviklingsforløb i Kids n' Tweens har sikret en mere målrettet og kvalificeret levendegørelse af vores historie til børn, så vi bedre har kunnet bringe vores autencitet i spil"

Michael Ahlefeldt, Egeskov

Hvorfor være partner i Kids n' Tweens?

Alle virksomheder i Region Syddanmark, der har børn i alderen 3-12 år som målgruppe, eller laver produkter til børn, kan blive partner.

Som partner i Kids n' Tweens projektet vil du få tilført ekstra værdi til din egen virksomhed. En værdi, der i sidste ende medfører en højere grad af kundetilfredshed og øget indtjening til virksomheden. Med andre ord, projektet hjælper dig til at blive bedre til det, du er bedst til.



Nuværende partnere:

Alexandra Institutet · Arkitektskolen Århus · bObles · Brandbase, SDU · Børnekulturhuset Fyrtojet · Bøsøre Strand Feriepark · Center for Playware, SDU · Cost:Bar · Danfoss Universe · Danmarks Jernbanemuseum · Dansk Mode og Tekstil · DGI-huset · DREAM, SDU · Egeskov · Fjord og Bælt · H.C. Andersen Park · Hasmark Strand Feriepark · Hjermø Madsen · Insemo A/S · Kolding Kommune kulturforvaltning · Koldinghus · Lalandia · Legoland · Mikroværkstedet · Naturama · Nicolai for Børn · Odense ZOO · Orion Planetarium · PE-redskaber A/S and Sportsplanner Aps · Peter Larsen Design · PlayAlive A/S · Punktum Komma Streg · Ribe Kunstmuseum · Ribe Vikingecenter · Syddansk Universitet · Spinderihalle · Syddansk Turisme · Trapholt · Udviklingscenter for møbel og træ · Udviklingsforum · Odense University College Lillebælt · Vadehavscenteret · Vejle Egnens Museer · Vejle kommune · Vejle Kunstmuseum · Økolariet

Hvordan bliver jeg partner i Kids n' Tweens?

Lad os starte et samarbejde allerede nu. Udfyld vores partneransøgning på www.kidsntweens.dk eller kontakt laboratorierne:

Laboratorium for Turisme og Oplevelser:
Marianne Ørskov Larsen, Syddansk Turisme,
tlf. 20 60 33 15, mol@syddanskturisme.dk

Laboratorium for Krop og Bevægelse:
Lars Elbæk, SDU. tlf. 21 40 19 43
lalbæk@health.sdu.dk

Michael Bjørn, UCL, tlf. 29 25 49 23
miwb@ucl.dk

Laboratorium for Interaktiv Arkitektur og Design:
Tina Holm, Arkitektskolen Aarhus, tlf. 25 32 40 28
tina.holm.sorensen@aarch.dk

Vilkår for deltagelse

Som deltager bidrager I med medfinansiering i projektets løbetid i form af timer og skal udfylde tidsregistrering samt fremsende kopi af lønseddel til projektledelsen for de timer, der kan indgå i projektet. I forbindelse med virksomhedsspecifikke udviklingsforløb er der krav om yderligere medfinansiering.

Kort om
projektet

lol
kidsntweens.dk

DEN EUROPÆISKE UNION
Den Europæiske Fond
for Regionaludvikling



Vi investerer i din fremtid

Leg og læring Kids n' Tweens Lifestyle løber fra 2009-2012 med et samlet budget på 32 mio. kr. og finansieres af blandt andet Den Europæiske Regionalfond og Syddansk Vækstforum. Projektet er skabt til at give virksomheder, der arbejder med Kids n' Tweens i Region Syddanmark, nøglen til at forstå og nå børn i alderen 3-12 år. Målet er at udvikle nye oplevelser, produkter og ydelser, således at virksomhederne opnår en markedsmæssig fordel og bliver i stand til at tiltrække flere turister, kunder og samarbejdspartnere. Projektet udvikler din virksomhed, tilfører viden og øger synligheden på Kids n' Tweens Lifestyle.